

# প্রিপারেশন অব ডেভেলপমেন্ট প্ল্যান ফর ফোরটিন উপজেলাস (শিবপুর উপজিলা, রায়পুরা উপজিলা, ঈশ্বরগঞ্জ উপজেলা)



নগর উন্নয়ন অধিদপ্তর  
গৃহায়ন ও গণপূর্ত মন্ত্রণালয়  
৮২, সেগুনবাগিচা, ঢাকা-১০০০.  
www.udd.gov.bd



- মোট অঞ্চল: ৩০৮.১১ বর্গ কি.মি.
- ১ পৌরসভা, ৯ ওয়ার্ড, ২৪ ইউনিয়ন
- ১০৭ মৌজা, ২৩৯ গ্রাম
- প্রাক্কলিত জনসংখ্যা: ৭,৯৪,৩২১৭
- শহরাঞ্চল : ৬৪,৬২৭ ; গ্রামীন অঞ্চল: ৭,২৯,৬৯৪

### রায়পুরা পরিচিতি

- মোট অঞ্চল: ২০৮.৭২ বর্গ কি.মি.
- ১ পৌরসভা, ৯ ওয়ার্ড, ৯ ইউনিয়ন
- ১৩২ মৌজা, ১৯৪ গ্রাম
- প্রাক্কলিত জনসংখ্যা: ৩,৮২,৩১২
- শহরাঞ্চল : ৩৪,৯০৫ ; গ্রামীন অঞ্চল: ৩,৪৭,৪০৬

### শিবপুর পরিচিতি

- মোট অঞ্চল: ২৮১.৮৩ বর্গ কি.মি.
- ১ পৌরসভা, ৯ ওয়ার্ড, ১১ ইউনিয়ন
- ২৯৩ মৌজা, ২৯১ গ্রাম
- প্রাক্কলিত জনসংখ্যা: ৪,৮৯,৬৬৭
- শহরাঞ্চল : ৩৯,৬৮৮ ; গ্রামীন অঞ্চল: ৪,৪৮,৯৭৮

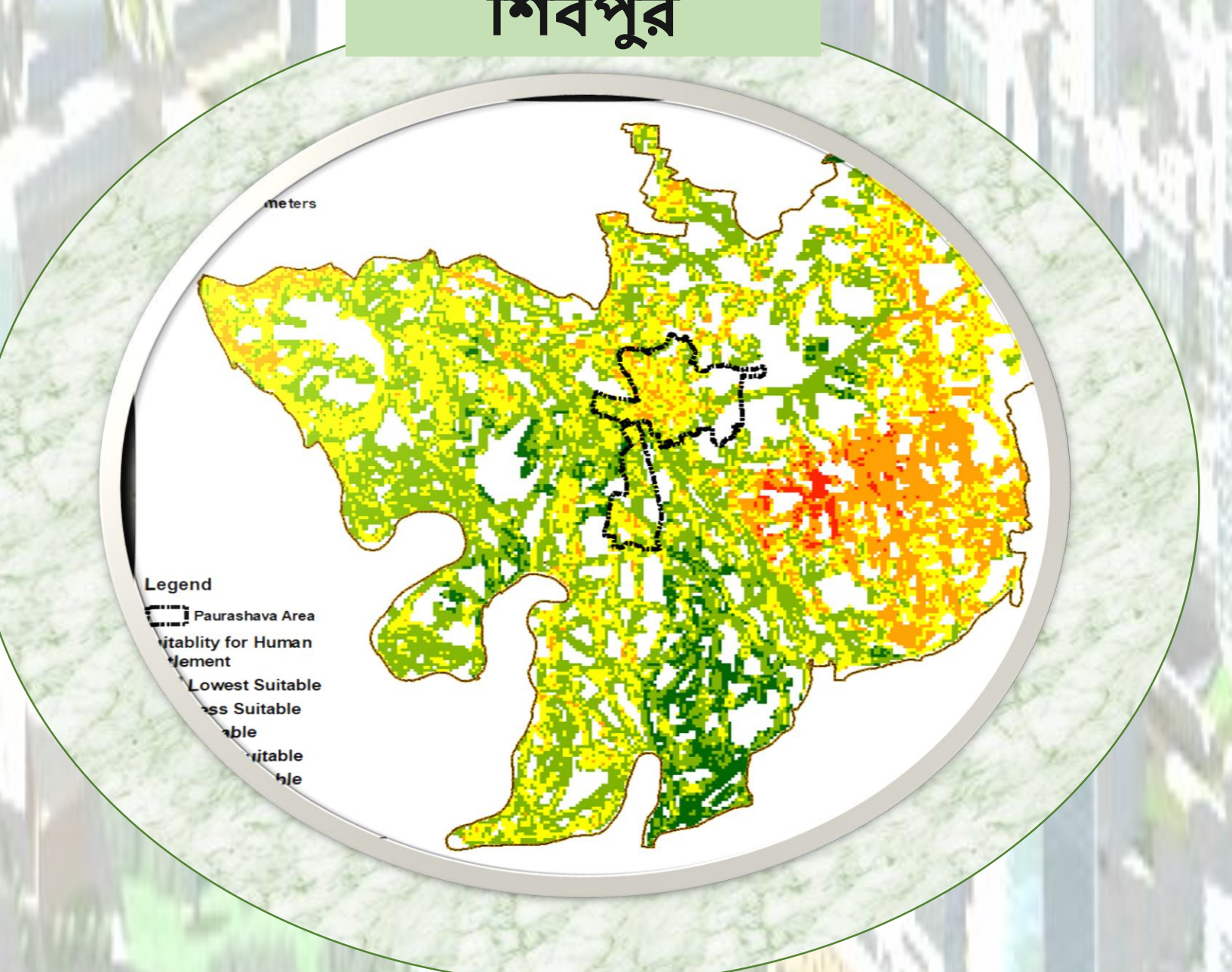
### ঈশ্বরগঞ্জ পরিচিতি



ঈশ্বরগঞ্জ

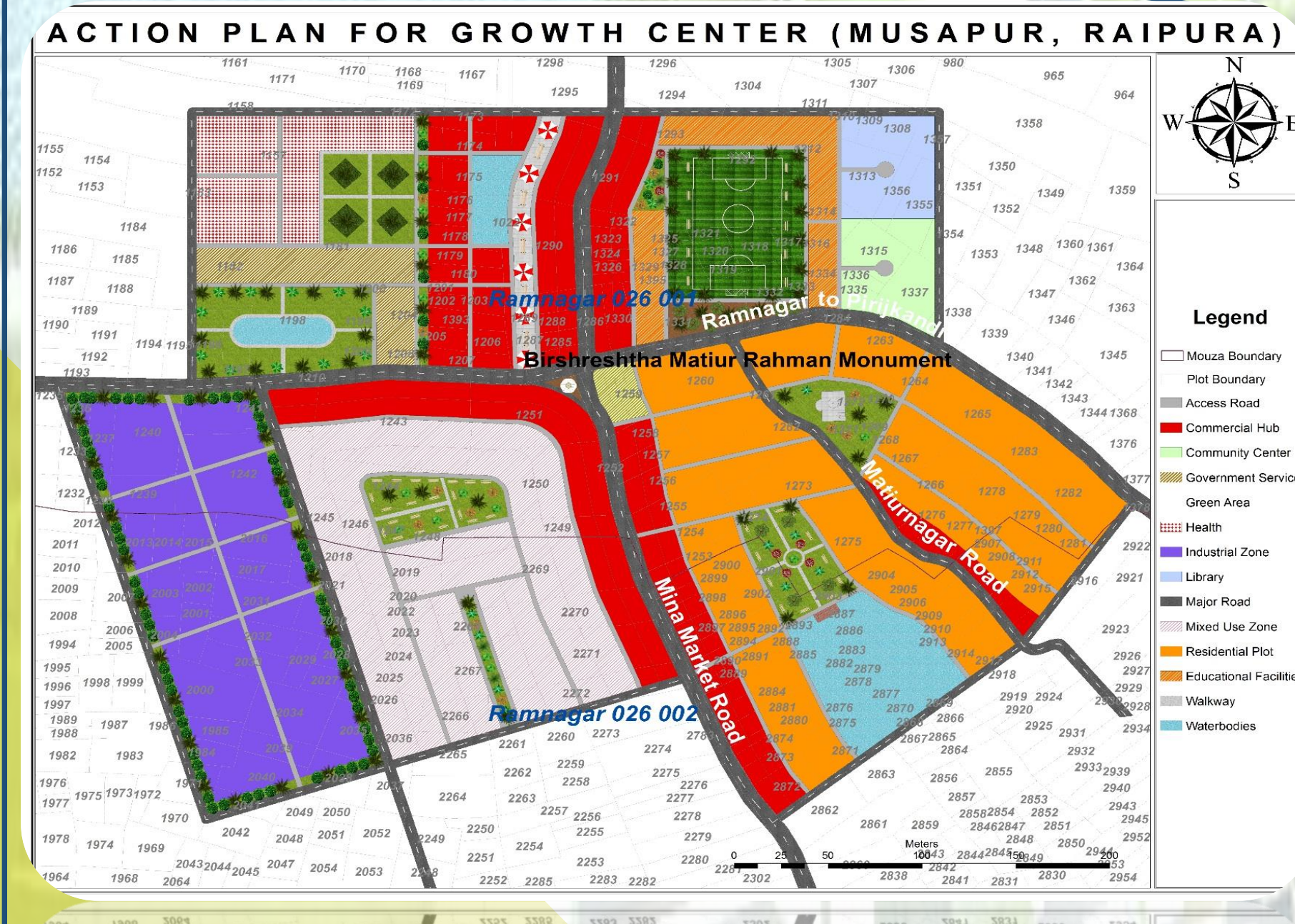


রায়পুরা



শিবপুর

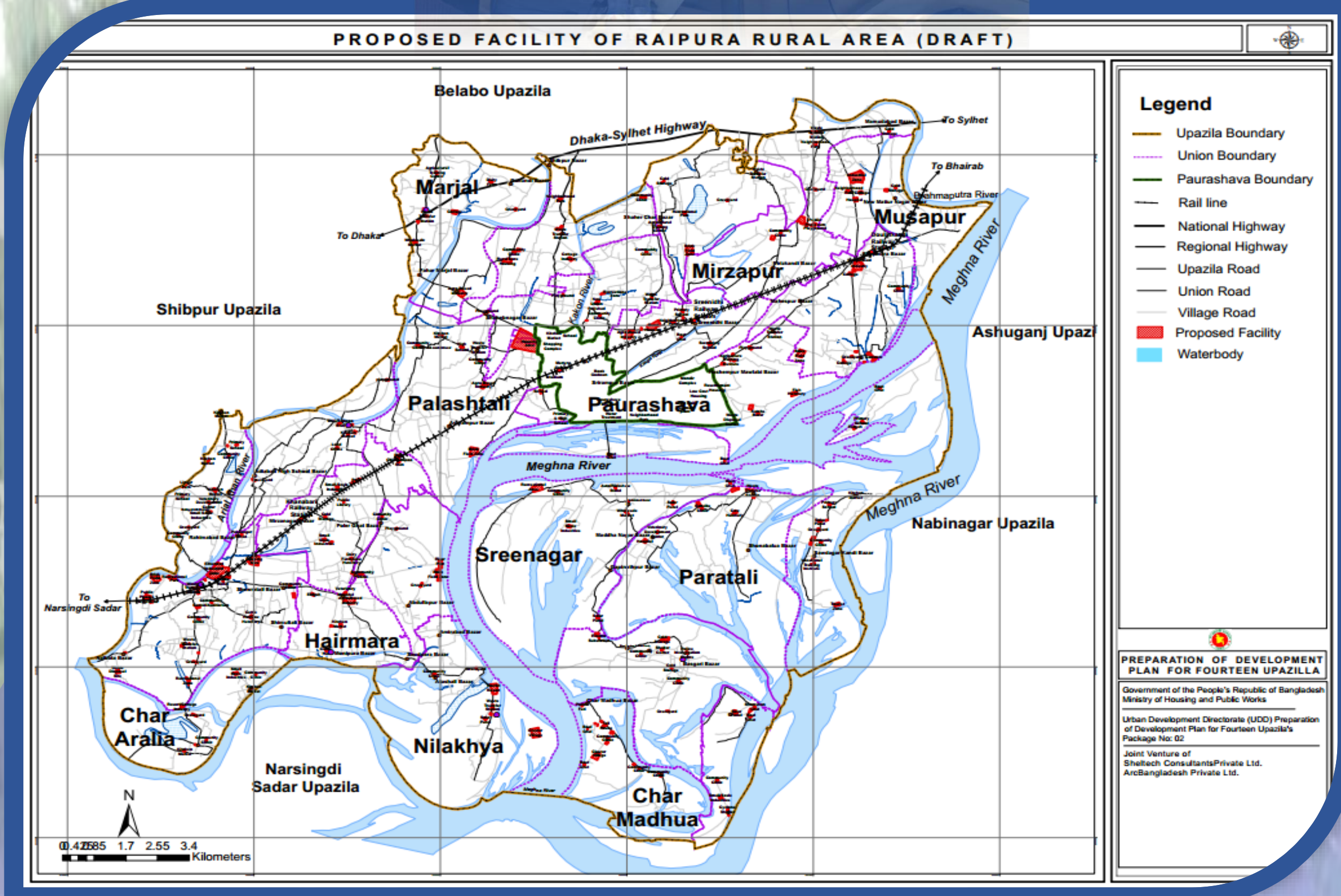
### মানব বসতির জন্য উপযোগ্যতা



রায়পুরা মডেল গ্রোথ সেন্টার বিস্তারিত পরিকল্পনা



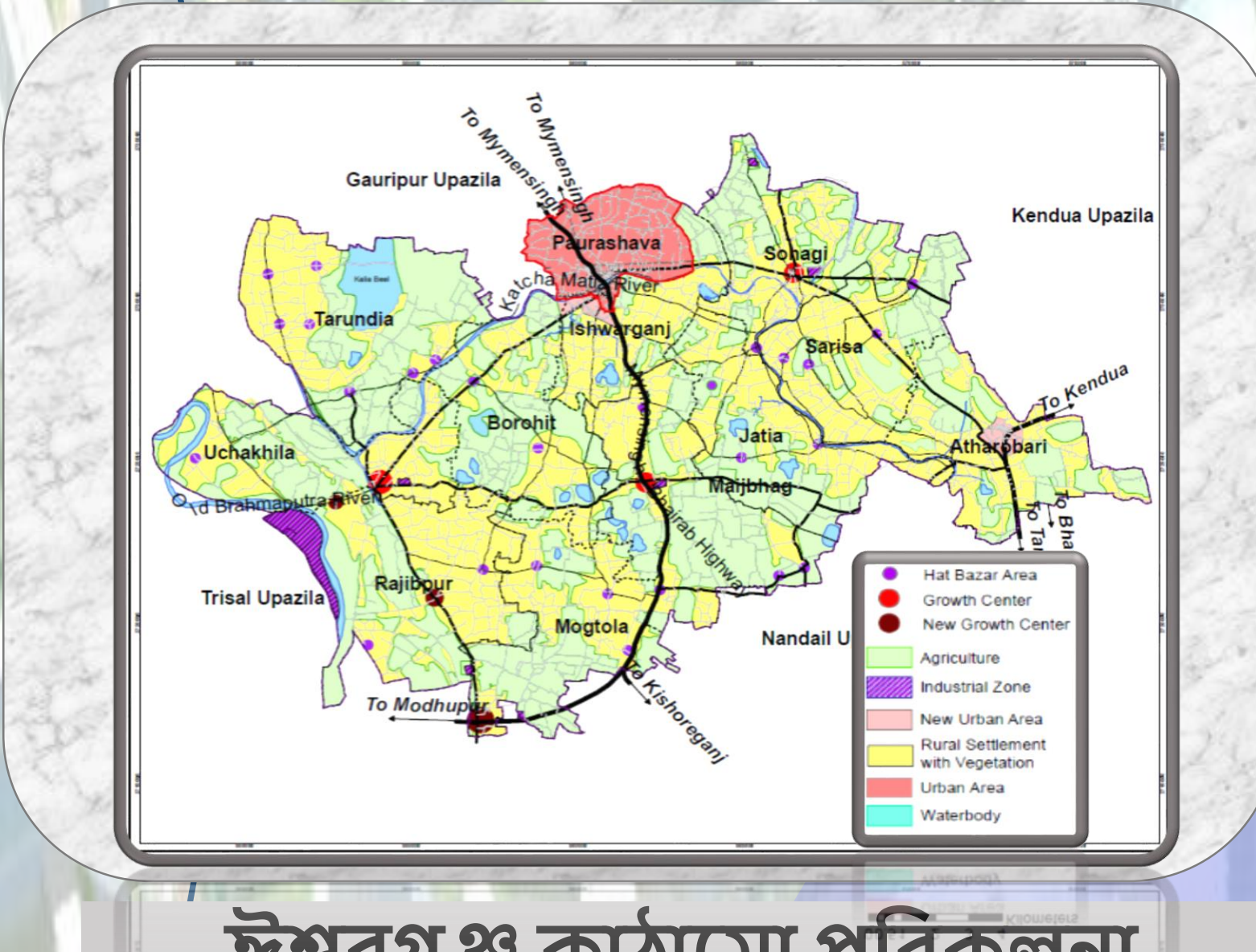
রায়পুরা কাঠামো পরিকল্পনা



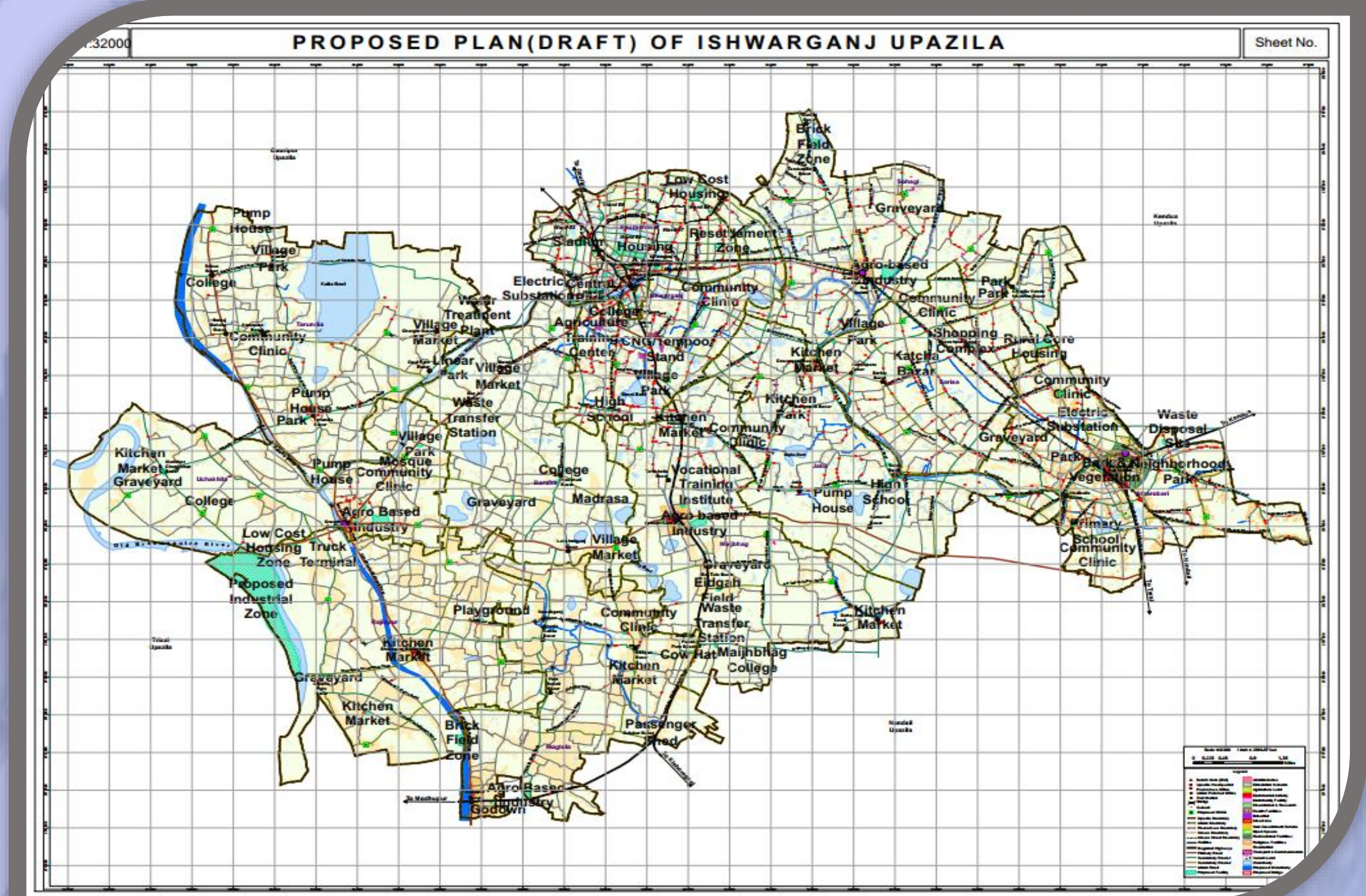
রায়পুরা উপজেলার সকল প্রস্তাবনা সমূহ



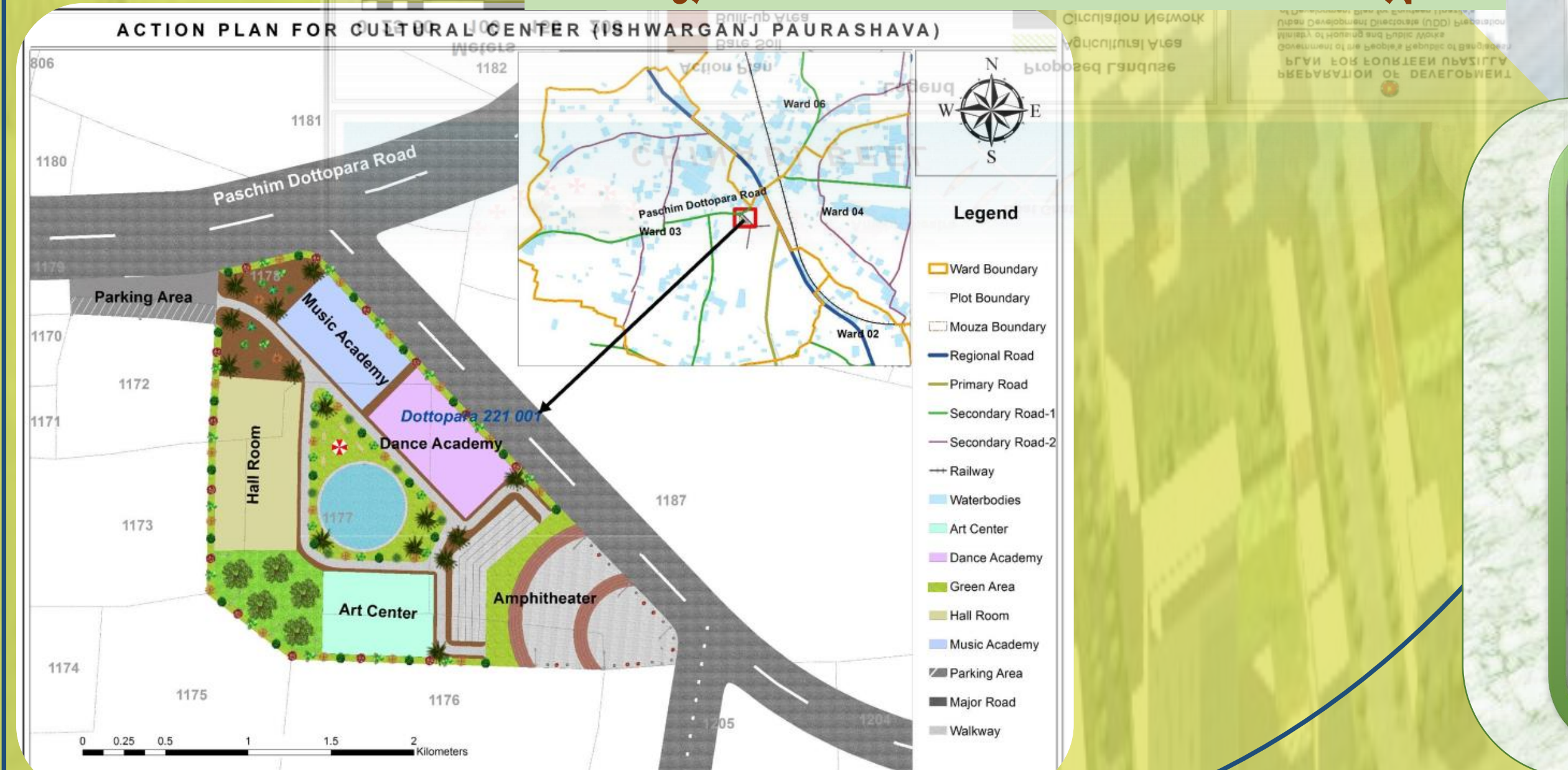
শিবপুর বিনোদন পার্ক বিস্তারিত পরিকল্পনা



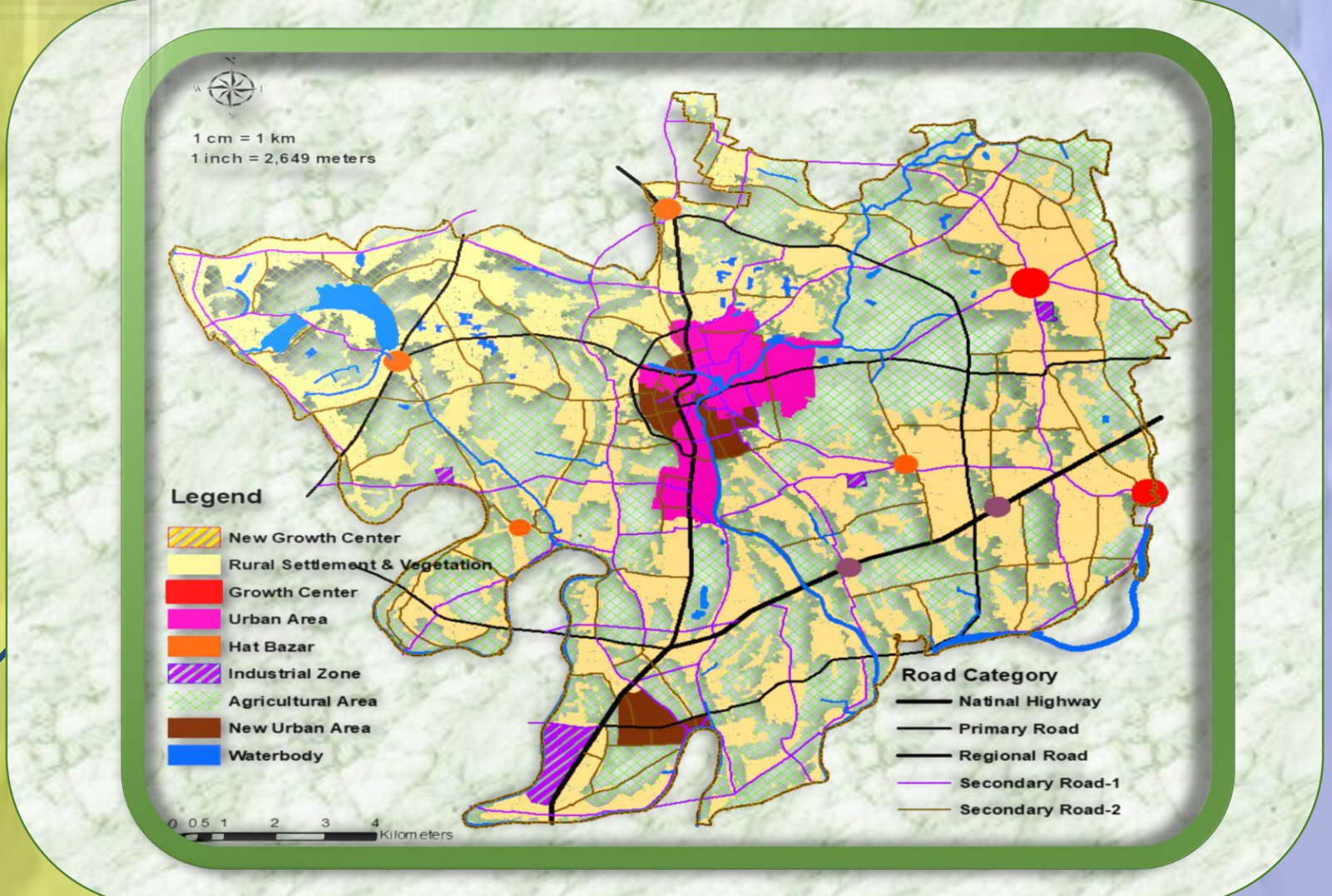
ঈশ্বরগঞ্জ কাঠামো পরিকল্পনা



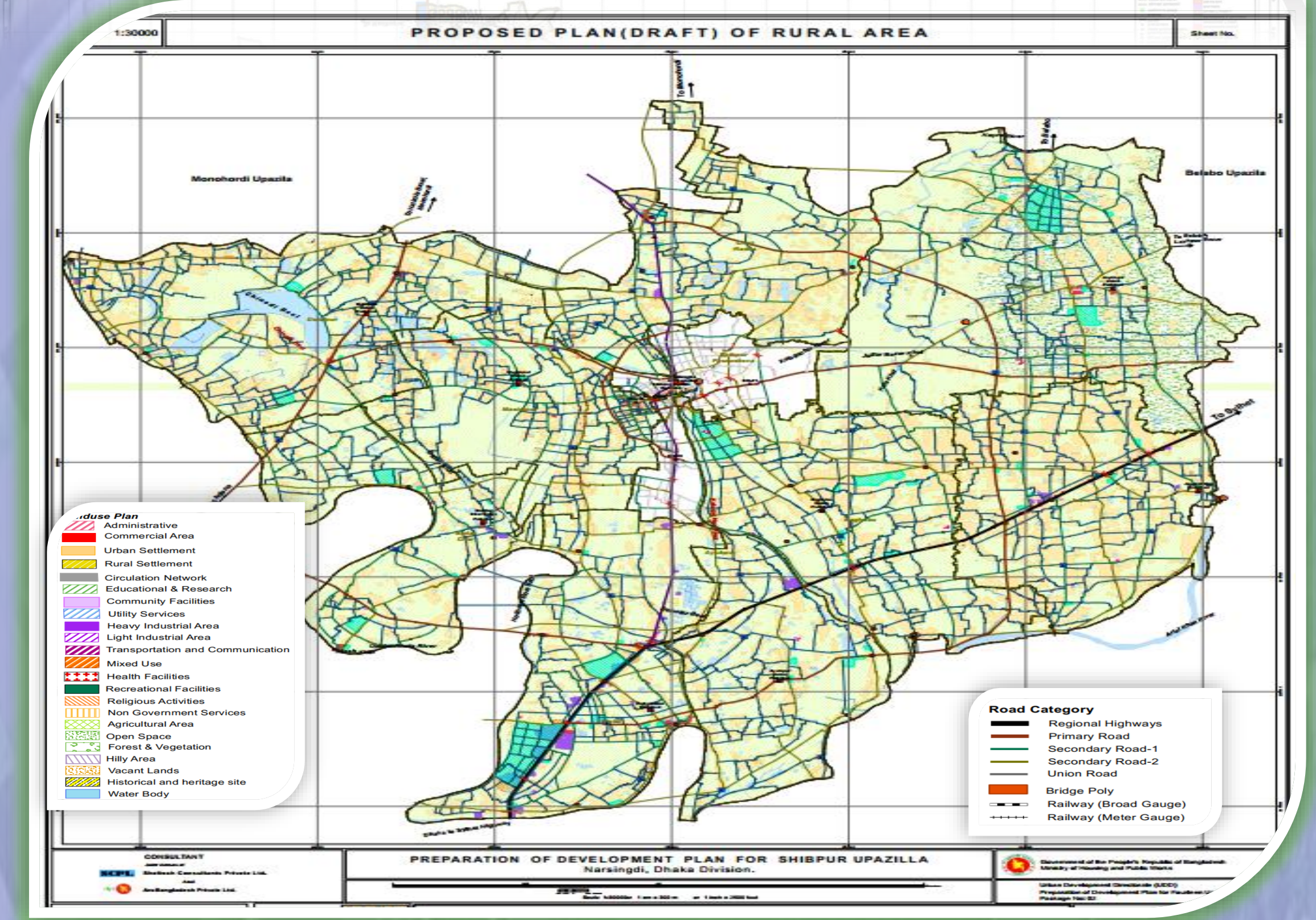
ঈশ্বরগঞ্জ উপজেলার সকল প্রস্তাবনা সমূহ



ঈশ্বরগঞ্জ সাংস্কৃতিক কেন্দ্র বিস্তারিত পরিকল্পনা



শিবপুর কাঠামো পরিকল্পনা



শিবপুর উপজেলার সকল প্রস্তাবনা সমূহ



পরামর্শক প্রতিষ্ঠান  
**SCPL** শেলেটেক কনসালটেন্ট প্রাঃ লিঃ  
আর্ক বাংলাদেশ প্রাঃ লিঃ  
১/২ মাজার রোড, পরীবাগ, ঢাকা।  
Mail: scpl.mail@gmail.com  
মোবাইল: ০১৮১৯২৬২০১২

